

Przełączniki przeciążeniowe termiczne T16 – 0,10-16,0 A

Dane do zamówienia



2CDC3231009F0013

T16



2CDC3231025F0013

T16 + DB16



1SFC151224F0022

KPR-101L



2CDC3231002F0011

DB16

Opis

Przełączniki przeciążeniowe termiczne T16 to elektromechaniczne zabezpieczenia obwodu głównego, stanowiące dobre rozwiązanie pod względem ekonomicznym. Zapewniają one niezawodne zabezpieczenie silników przed przeciążeniem lub zanikiem fazy. Urządzenia te mają klasę wyzwania 10.

Przełączniki przeciążeniowe termiczne są przełącznikami trójbiegunowymi z bimetalowymi elementami wyzwajającymi. Przez elementy te przepływa prąd silnika, podgrzewając je bezpośrednio i pośrednio. W warunkach przeciążenia (przeteżenia) elementy bimetalowe na skutek podgrzania zginają się. Powoduje to zwolnienie przełącznika i zmianę pozycji załączenia styków (95-96/97-98).

- Wybór między resetowaniem ręcznym a automatycznym.
- Wrażliwość na zanik fazy zgodnie z normą IEC/EN 60947-4-1.
- Funkcja TEST i STOP — wskazanie rozłączenia z przodu.
- Kompensacja temperaturowa.
- Dostosowane do instalacji trój- i jednofazowych.

Dane do zamówienia

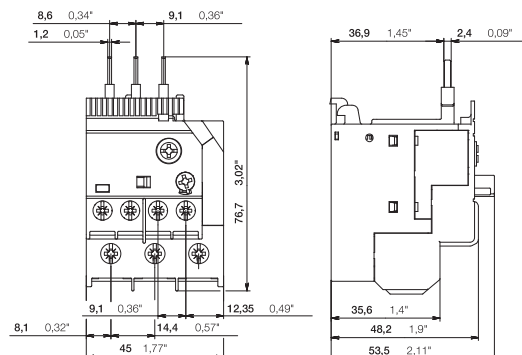
Zakres nastaw	Zabezpieczenie zwarciove	Klasa wyzwania	Typ	Kod zamówieniowy	Waga (1 szt.) kg
0,10–0,13	0,5 A, bezpiecznik typu T	10	T16-0.13	1SAZ711201R1005	0,100
0,13–0,17	1,0 A, bezpiecznik typu T	10	T16-0.17	1SAZ711201R1008	0,100
0,17–0,23	1,0 A, bezpiecznik typu T	10	T16-0.23	1SAZ711201R1009	0,100
0,23–0,31	1,0 A, bezpiecznik typu T	10	T16-0.31	1SAZ711201R1013	0,100
0,31–0,41	2,0 A, bezpiecznik typu gG	10	T16-0.41	1SAZ711201R1014	0,100
0,41–0,55	2,0 A, bezpiecznik typu gG	10	T16-0.55	1SAZ711201R1017	0,100
0,55–0,74	4,0 A, bezpiecznik typu gG	10	T16-0.74	1SAZ711201R1021	0,100
0,74–1,00	6,0 A, bezpiecznik typu gG	10	T16-1.0	1SAZ711201R1023	0,100
1,00–1,30	6,0 A, bezpiecznik typu gG	10	T16-1.3	1SAZ711201R1025	0,100
1,30–1,70	10,0 A, bezpiecznik typu gG	10	T16-1.7	1SAZ711201R1028	0,100
1,70–2,30	10,0 A, bezpiecznik typu gG	10	T16-2.3	1SAZ711201R1031	0,100
2,30–3,10	10,0 A, bezpiecznik typu gG	10	T16-3.1	1SAZ711201R1033	0,100
3,10–4,20	20,0 A, bezpiecznik typu gG	10	T16-4.2	1SAZ711201R1035	0,100
4,20–5,70	20,0 A, bezpiecznik typu gG	10	T16-5.7	1SAZ711201R1038	0,100
5,70–7,60	35,0 A, bezpiecznik typu gG	10	T16-7.6	1SAZ711201R1040	0,100
7,60–10,0	35,0 A, bezpiecznik typu gG	10	T16-10	1SAZ711201R1043	0,104
10,0–13,0	40,0 A, bezpiecznik typu gG	10	T16-13	1SAZ711201R1045	0,104
13,0–16,0	40,0 A, bezpiecznik typu gG	10	T16-16	1SAZ711201R1047	0,104

Dane do zamówienia — akcesoria

Przeznaczenie	Opis	Typ	Kod zamówieniowy	Waga (1 szt.) kg
T16	Pojedynczy zestaw montażowy	DB16	1SAZ701901R0001	0,032
T16	Przycisk resetowania*	KPR-101L	1SFA616162R1014	0,027

* Uwaga: więcej informacji — patrz katalog 1SFC151004C0201.

Wymiary główne mm, cale



T16

2CDC3232009F0008

2CDC106036C0201a